

Technical Information

Stoll Frontlader



Mounting of brackets

Scope: Stoll brackets

Symptom: If the attachment is too wide or too narrow, the locking hook is not parallel

Possible cause: Installation error, not installed in accordance with the instructions.

If the brackets are not installed properly, it may mean that the entry hooks are too narrow or too wide. Likewise, the entry hook can point forwards or backwards.

The installation instructions and assembly sequence must therefore be observed.

When mounting the screws in the first step secure them with a low torque unless stated otherwise, and loosen the connection between the attachment and lifting device.

In the second step, after all the screws have been attached, the screws are tightened with the final torque according to the installation instructions.

Unless specified otherwise in the instructions, tighten from the middle out, in a spiral form.

Please note the following for attachment components with cone bushings:

If the cone bushings are loosely enclosed, the correct mounting position must be assigned to the tractor.

The screws of the cone bushings should be tightened in several (3-4) steps, gradually crosswise. This is important so as to ensure that the cone bushings do not distort each other.

The tightening torques must be adhered to for all installation work.

Before the installation, all the paint on all the contact surfaces of the tractor-attachment connection must be completely removed from the brackets component and the tractor. The contact surfaces must be free from grease and lubricants.

The connection to the tractor is a non-positive connection.

The paint on the threaded holes must also be completely removed and these need to be recut.

Neither the screws nor the threaded holes must be lubricated or greased.

Caution:

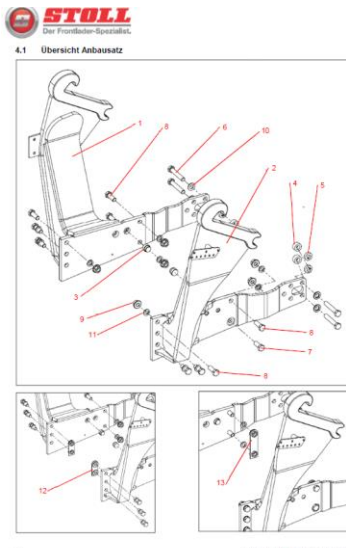
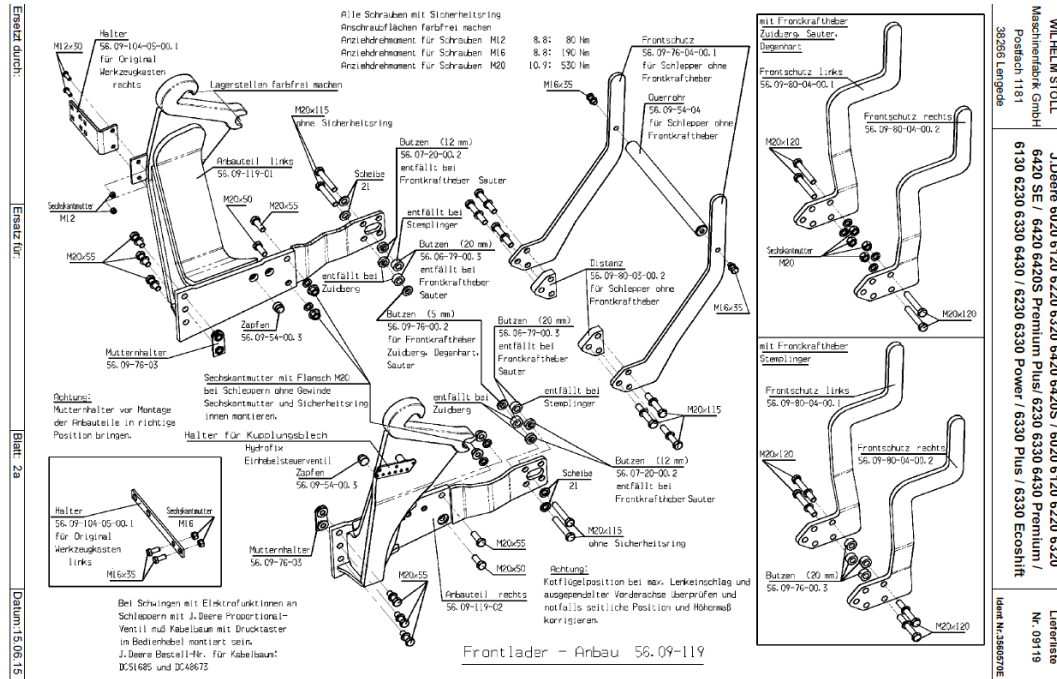
A lubricant can increase the tightening force, thereby over torque the screw or the thread could break.

Technical Information

Stoll Frontlader



Example excerpt from a delivery list (old version installation instructions) and current version of the installation instructions (example John Deere 6230 AT 56.09-119)



Art. Nr.	Bezeichnung	Stückzahl
3567630	Anbausetz 56.09-119	1
1	1 Anbauteil links 56.09-119-01	1
2	1 Anbauteil rechts 56.09-119-02	1
3	2 Zapfen 56.09-54-00.3	2
4	2 Distanzstücke 40x20x22	2
5	1 Distanzstück 40x12x22	1
6	14 Sechskantschrauben M20x115 10.9	14
7	14 Sechskantschrauben M20x55 10.9	14
8	14 Sechskantschrauben M20x115 10.9	14
9	14 Sechskantschrauben M20x55 10.9	14
10	14 Sechskantschrauben M20x115 10.9	14
11	14 Sechskantschrauben M20x55 10.9	14
12	14 Sechskantschrauben M20x115 10.9	14
13	14 Sechskantschrauben M20x55 10.9	14
14	14 Sechskantschrauben M20x115 10.9	14
15	14 Sechskantschrauben M20x55 10.9	14
16	14 Sechskantschrauben M20x115 10.9	14
17	14 Sechskantschrauben M20x55 10.9	14
18	14 Sechskantschrauben M20x115 10.9	14
19	14 Sechskantschrauben M20x55 10.9	14
20	14 Sechskantschrauben M20x115 10.9	14
21	14 Sechskantschrauben M20x55 10.9	14
22	14 Sechskantschrauben M20x115 10.9	14
23	14 Sechskantschrauben M20x55 10.9	14
24	14 Sechskantschrauben M20x115 10.9	14
25	14 Sechskantschrauben M20x55 10.9	14
26	14 Sechskantschrauben M20x115 10.9	14
27	14 Sechskantschrauben M20x55 10.9	14
28	14 Sechskantschrauben M20x115 10.9	14
29	14 Sechskantschrauben M20x55 10.9	14
30	14 Sechskantschrauben M20x115 10.9	14
31	14 Sechskantschrauben M20x55 10.9	14
32	14 Sechskantschrauben M20x115 10.9	14
33	14 Sechskantschrauben M20x55 10.9	14
34	14 Sechskantschrauben M20x115 10.9	14
35	14 Sechskantschrauben M20x55 10.9	14
36	14 Sechskantschrauben M20x115 10.9	14
37	14 Sechskantschrauben M20x55 10.9	14
38	14 Sechskantschrauben M20x115 10.9	14
39	14 Sechskantschrauben M20x55 10.9	14
40	14 Sechskantschrauben M20x115 10.9	14
41	14 Sechskantschrauben M20x55 10.9	14
42	14 Sechskantschrauben M20x115 10.9	14
43	14 Sechskantschrauben M20x55 10.9	14
44	14 Sechskantschrauben M20x115 10.9	14
45	14 Sechskantschrauben M20x55 10.9	14
46	14 Sechskantschrauben M20x115 10.9	14
47	14 Sechskantschrauben M20x55 10.9	14
48	14 Sechskantschrauben M20x115 10.9	14
49	14 Sechskantschrauben M20x55 10.9	14
50	14 Sechskantschrauben M20x115 10.9	14
51	14 Sechskantschrauben M20x55 10.9	14
52	14 Sechskantschrauben M20x115 10.9	14
53	14 Sechskantschrauben M20x55 10.9	14
54	14 Sechskantschrauben M20x115 10.9	14
55	14 Sechskantschrauben M20x55 10.9	14
56	14 Sechskantschrauben M20x115 10.9	14
57	14 Sechskantschrauben M20x55 10.9	14
58	14 Sechskantschrauben M20x115 10.9	14
59	14 Sechskantschrauben M20x55 10.9	14
60	14 Sechskantschrauben M20x115 10.9	14
61	14 Sechskantschrauben M20x55 10.9	14
62	14 Sechskantschrauben M20x115 10.9	14
63	14 Sechskantschrauben M20x55 10.9	14
64	14 Sechskantschrauben M20x115 10.9	14
65	14 Sechskantschrauben M20x55 10.9	14
66	14 Sechskantschrauben M20x115 10.9	14
67	14 Sechskantschrauben M20x55 10.9	14
68	14 Sechskantschrauben M20x115 10.9	14
69	14 Sechskantschrauben M20x55 10.9	14
70	14 Sechskantschrauben M20x115 10.9	14
71	14 Sechskantschrauben M20x55 10.9	14
72	14 Sechskantschrauben M20x115 10.9	14
73	14 Sechskantschrauben M20x55 10.9	14
74	14 Sechskantschrauben M20x115 10.9	14
75	14 Sechskantschrauben M20x55 10.9	14
76	14 Sechskantschrauben M20x115 10.9	14
77	14 Sechskantschrauben M20x55 10.9	14
78	14 Sechskantschrauben M20x115 10.9	14
79	14 Sechskantschrauben M20x55 10.9	14
80	14 Sechskantschrauben M20x115 10.9	14
81	14 Sechskantschrauben M20x55 10.9	14
82	14 Sechskantschrauben M20x115 10.9	14
83	14 Sechskantschrauben M20x55 10.9	14
84	14 Sechskantschrauben M20x115 10.9	14
85	14 Sechskantschrauben M20x55 10.9	14
86	14 Sechskantschrauben M20x115 10.9	14
87	14 Sechskantschrauben M20x55 10.9	14
88	14 Sechskantschrauben M20x115 10.9	14
89	14 Sechskantschrauben M20x55 10.9	14
90	14 Sechskantschrauben M20x115 10.9	14
91	14 Sechskantschrauben M20x55 10.9	14
92	14 Sechskantschrauben M20x115 10.9	14
93	14 Sechskantschrauben M20x55 10.9	14
94	14 Sechskantschrauben M20x115 10.9	14
95	14 Sechskantschrauben M20x55 10.9	14
96	14 Sechskantschrauben M20x115 10.9	14
97	14 Sechskantschrauben M20x55 10.9	14
98	14 Sechskantschrauben M20x115 10.9	14
99	14 Sechskantschrauben M20x55 10.9	14
100	14 Sechskantschrauben M20x115 10.9	14

Abschluss der Montage des Anbausetzes

Achten Sie auf die Sauberkeit der Gewinde! Die angegebenen Anzugsmomente gelten für saubere, trockene und fettfreie Schrauben und Gewinde.
Alle Befestigungsschrauben mit einem Drehmomentschlüssel anziehen!

Größe	Anzugsmoment			
	mm	in	ft	lb
M8	23	17	33	24
M8x1	25	18	35	26
M10	46	34	65	48
M10x1,25	49	36	69	51
M12	80	59	110	81
M12x1,5	84	62	118	87
M12x1,25	88	65	123	91
M14	130	96	180	133
M14x1,5	138	102	190	140
M16	190	140	270	199
M16x1,5	210	155	290	214
M18	270	199	380	280
M18x2	280	206	400	295
M18x1,5	300	221	420	310
M20	380	280	530	391
M20x2	400	295	560	413
M20x1,5	420	310	590	435
M22	510	376	720	531
M22x2	540	398	750	555
M22x1,5	560	413	790	582
M24	630	464	890	656
M24x2	680	501	950	700
M27	930	686	1310	966
M27x2	995	733	1400	1032
M30	1260	929	1770	1305
M30x2	1370	1010	1930	1423
5/8" UNF (normal)	175	129	245	180
5/8" UNF (fin)	200	147	280	206
3/4" UNF (normal)	360	260	530	391
3/4" UNF (fin)	420	310	590	435